

**FORMATION**

**VIE QUOTIDIENNE**

**ORIENTATION**

**EMPLOI**

# Mission Locale du Libournais

**pour les 16 - 25 ans**

[www.jeuneslibournais.org](http://www.jeuneslibournais.org)

 Mission Locale du Libournais

UNE ÉCOUTE  
UN DIALOGUE  
DES CONSEILS  
DES PROJETS




# EMPLOI



## **Vous conseiller en matière d'emploi**

- > Accédez à l'ensemble des informations concernant le marché du travail, et les dispositifs d'insertion,
- > Participez à des ateliers de recherche d'emploi (rédaction de C.V., préparation aux entretiens d'embauche...),
- > Obtenez une aide personnalisée dans vos démarches pour votre recherche d'emploi (mise en relation avec les employeurs...).

*Disposez chaque jour des offres de Pôle emploi, du réseau d'employeurs de la Mission Locale, et de la presse.*



# ORIENTATION

# FORMATION

## **Vous soutenir dans votre recherche d'**orientation** professionnelle**

- > Informez-vous sur les métiers,
- > Effectuez des périodes en entreprise pour découvrir les métiers du Libournais,
- > Participez à des rencontres avec des salariés et des chefs d'entreprises.

## **Vous accompagner dans votre **choix de formation****

- > Découvrez des métiers qui vous intéressent, leurs potentiels, les réalités professionnelles, les diplômes et les établissements qui les proposent,
- > Ciblez, essayez, apprenez un métier grâce à de nombreuses actions,
- > Utilisez les possibilités de financement existantes pour la formation.

# VIE QUOTIDIENNE

# ACTEUR DU LIBOURNAIS



## **Vous aider dans votre vie quotidienne**

- > Bénéficiez d'une écoute concernant vos questions de santé,
- > Informez-vous sur les moyens permettant d'accéder à un logement,
- > Découvrez toutes les possibilités pour vous déplacer, dans et autour du libournais,
- > Obtenez des informations sur les loisirs et la vie associative,
- > Bénéficiez d'une aide si vous êtes victime de discrimination.

## **S'impliquer pour votre avenir en tant qu'acteur du Libournais**

- > Initier et réaliser des actions adaptées aux besoins des jeunes dans le domaine social et professionnel,
- > Partager ses informations, son savoir professionnel, dialoguer avec les partenaires économiques et sociaux du Libournais pour définir une politique locale d'insertion des jeunes.


# ESPACE RESSOURCES

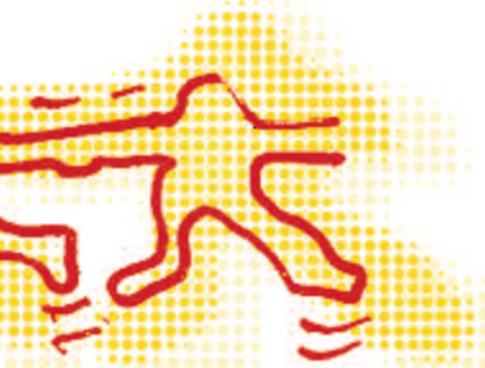


## **Un lieu ouvert sur Libourne**

du lundi au vendredi de 9h à 12h30 - 14h à 17h :

**aux jeunes de 16 à 25 ans sortis du système scolaire**

- > Pour vos recherches d'informations sur les métiers et les formations (CD. rom, Internet, documentation...),
  - > Pour l'élaboration de vos C.V., lettres de motivation ou courriers administratifs.
- 



Mission Locale  
du Libournais

**La Mission Locale du Libournais,  
une équipe pour accompagner  
les jeunes dans leurs choix  
personnels et professionnels.**

## **Points d'accueil sur rendez-vous :**

- > **Castillon-la-Bataille** - 7, allée de la République  
33350 CASTILLON-LA-BATAILLE • Tél. 05 57 40 09 21
- > **Coutras** - 147, rue Pierre Brossolette - 33230 COUTRAS • Tél. 05 57 69 46 15
- > **Galgon** - Mairie, 2 esplanade C. de Gaulle - 33133 GALGON • Tél. 05 57 51 71 27
- > **Guîtres** - Bibliothèque, 2 rue du Colombier - 33230 GUÎTRES • Tél. 05 57 51 71 27
- > **Pellegrue** - Mairie, 19 route de Duras - 33790 PELLEGRUE • Tél. 05 57 51 71 27
- > **Rauzan** - Mairie, 6 rue de l'Hôpital - 33420 RAUZAN • Tél. 05 57 51 71 27
- > **Saint-Denis-de-Pile** - 69, route de Paris  
33910 SAINT-DENIS-DE-PILE • Tél. 05 57 74 35 01
- > **Sainte-Foy-la-Grande** - 12, boulevard Garaud  
33220 SAINTE-FOY-LA-GRANDE • Tél. 05 57 46 59 22
- > **Saint-Seurin-sur-l'Isle** - 21, avenue de Verdun  
33660 SAINT-SEURIN-SUR-L'ISLE • Tél. 05 57 51 71 27
  
- > **Libourne** - Les Berges de l'Isle - 189 av. Foch - 33500 LIBOURNE  
Tél. : 05 57 51 71 27 - Fax : 05 57 51 34 64  
Mél : M.Locale.libourne@wanadoo.fr  
[www.jeuneslibournais.org](http://www.jeuneslibournais.org)



Mission Locale du Libournais

Otempora.....

Illustration : Toto